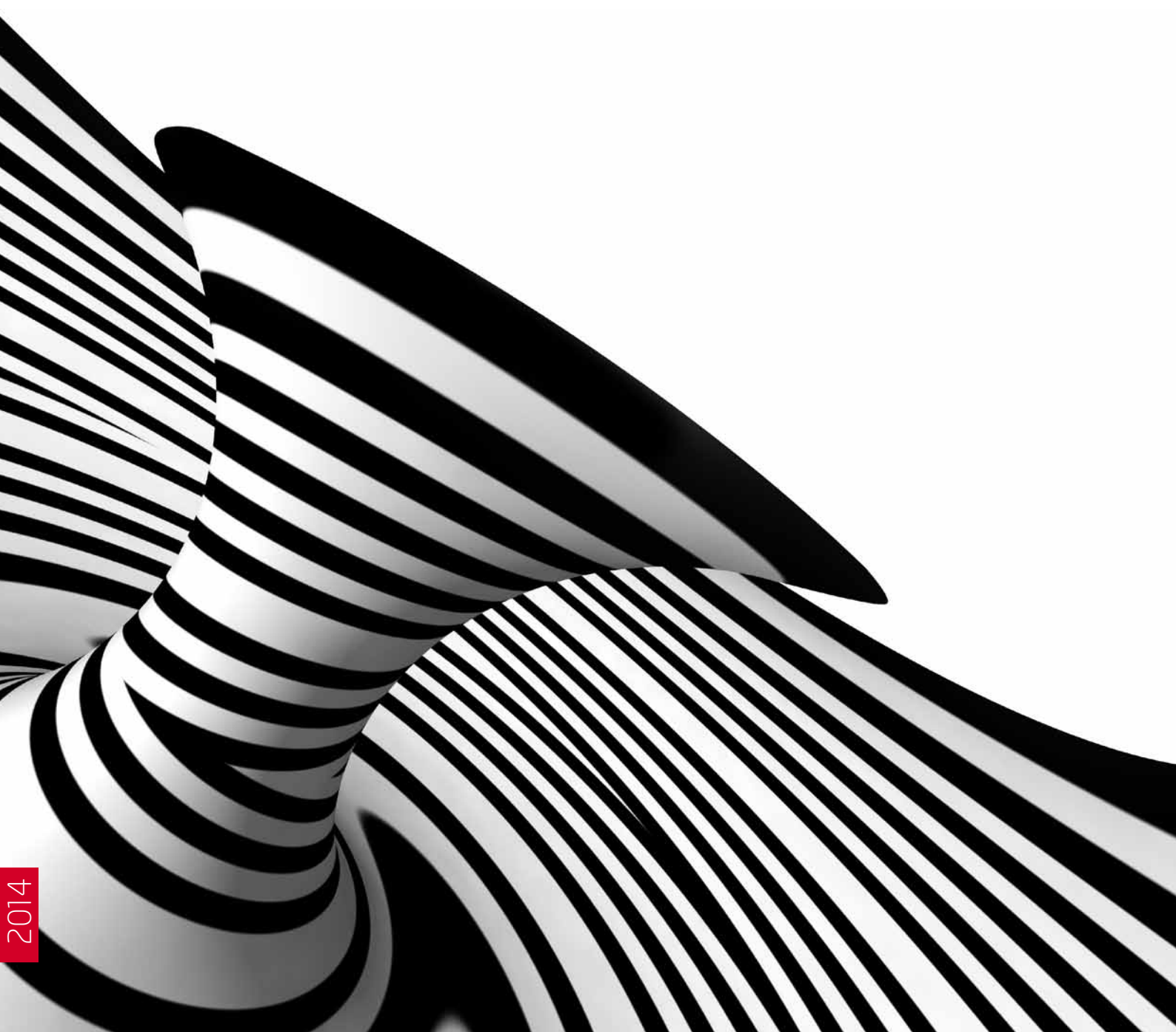




Alesta[®]

The Black & White Collection

Powder coatings



EN Whether you are looking for internal or external decorative coatings, this collection of black and white powder systems offers a wide variety of applications with different performance benefits and surface finishes. Ranging from epoxy polyester powder coatings for indoor use to TGIC free polyester powders for outdoor use, they are available in a wide range of gloss, semi-gloss, matt, extra-matt, fine-textured, leatherette, hammer or metallic finishes.

The Black & White Collection includes:

Alesta® EP - an epoxy polyester powder coating intended exclusively for interior use that combines excellent decorative appearance with good mechanical properties. Alesta® IP - an industrial polyester powder coating with a wide application window and good mechanical properties, ensuring both interior and exterior industrial applications look good for longer. Alesta® AP - an architectural polyester powder coating suitable for both interior and exterior applications, designed to fulfil all the requirements of GSB and Qualicoat for architectural applications. This coating offers superior UV resistance, good mechanical properties and quite simply looks good.

Thermosetting Powders

All products shown in this collection are available from stock. A variation in colour may take place, depending on the application. Please consult our technical documentation before application.

DE Wann immer Sie nach Pulverlacken für die Architektur suchen, die Edition Black & White bietet Ihnen klassische Farbtöne in unterschiedlichen Strukturen und verschiedenen Qualitäten. Egal ob Epoxy Polyester Pulverlack für die Anwendung im Innenbereich oder TGIC freies Polyesterpulver für den Außenbereich - diese Produkte sind in einem umfangreichen Spektrum an Glanzgraden und Strukturen verfügbar.

Die Kollektion beinhaltet:

Alesta® EP - Epoxy Polyester Pulver speziell für den Einsatz im Innenbereich geeignet, mit exzellentem dekorativen Erscheinungsbild und guten mechanischen Eigenschaften. Alesta® IP - TGIC freies Industrie Polyester Pulver mit breitem Anwendungsbereich und guten mechanischen Eigenschaften, sowohl für den Außen wie Innen bestens geeignet. Alesta® AP - TGIC freies Architektur Polyester Pulver für den Außen- und Inneneinsatz, erfüllt alle GSB- und Qualicoat-Vorgaben für die Oberflächenbeschichtung in der Architektur. Alesta® AE besitzt beste UV-Beständigkeit gute Abriebsfestigkeit und sieht immer brillant aus.

Wärmehärtendes Pulverlacksystem

Alle hier gezeigten Farbtöne sind ab Lager lieferbar. Je nach Art der Anwendung können Abweichungen im Farbeffekt auftreten. Bitte beachten Sie vor der Applikation unsere technische Dokumentation.

ES Tanto si está buscando recubrimientos para aplicaciones en arquitectura interiores o exteriores, esta colección de pinturas en polvo blanco o negro, ofrece una amplia variedad de aplicaciones con distintas ventajas de aplicación y aspecto final. La gama comprende desde pintura en polvo epoxi-poliéster para uso en interior a pintura en polvo poliéster libre de TGIC para aplicación exterior; ambas calidades con una amplia gama de acabados: brillantes, satinados, mates, extra mates, texturados, gofrados, martelé o metalizados.

The Black&White Collection include:

Alesta® EP - un recubrimiento en polvo epoxi-poliéster diseñado exclusivamente para uso en piezas de interior que combina un excelente acabado para decoración con buenas propiedades mecánicas. Alesta® IP - un recubrimiento en polvo poliéster libre de TGIC con una gran diversidad de aplicaciones y buenas propiedades mecánicas, asegurando que las aplicaciones industriales mantengan sus propiedades tanto en exterior como en interior durante más tiempo. Alesta® AP - un recubrimiento en polvo poliéster arquitectura libre de TGIC aplicable en exterior y en interior, diseñados para cumplir la normativa GSB y Qualicoat relativa a aplicaciones en arquitectura. Estos recubrimientos ofrecen elevada resistencia a radiación UV, buenas propiedades mecánicas y excelente acabado para decoración.

Pintura en Polvo termoendurecible.

Todos los acabados disponibles en stock. Dependiendo del tipo de aplicación podrían apreciarse ligeras diferencias de color. Recomendamos consultar la documentación técnica antes de aplicar el producto.

FR Que vous recherchiez une peinture pour la décoration intérieure ou l'architecture extérieure, cette collection de coloris noir et blanc propose une grande variété de produits avec différentes propriétés et aspects de surface. Allant des peintures époxy polyester pour la décoration intérieure à des peintures polyester sans TGIC pour des utilisations en extérieur, ce nuancier présente des aspects brillant, satiné, mat, fine texture, grain cuir, martelé et métallisé.

La Collection Black and White regroupe les familles produit :

ALESTA® EP - des peintures epoxy polyester dédiées uniquement à un usage intérieur qui combinent un excellent effet décoratif à de bonnes propriétés mécaniques. Alesta® IP - des peintures en poudre polyester industrie avec un grand nombre d'utilisations possibles et de bonnes propriétés mécaniques, assurant des applications industrielles aussi bien à l'intérieur qu'à l'extérieur et qui garderont longtemps leur bel effet esthétique. Alesta® AP - des peintures en poudre polyester architecture pouvant être utilisées pour des utilisations finales aussi bien en intérieur qu'en extérieur. Elles sont homologuées GSB et Qualicoat pour le marché de l'architecture. Ce type de revêtement offre une résistance aux UV supérieure, de bonnes propriétés mécaniques et un bel effet esthétique.

Peintures en poudre thermodurcissables

Tous les produits tels que présentés dans ce nuancier sont disponibles sur stock. Des différences d'aspect peuvent survenir, suivant les procédés d'applications. Veuillez, svp, consulter notre documentation technique avant la mise en œuvre des produits.

IT Se stai cercando un rivestimento per architettura di interni o esterni, questa collezione di neri e bianchi di vernice in polvere, offre un'enorme varietà di applicazione ed effetti con differenti performance e benefici. Passando dalle vernici Epossi-poliestere per uso interno fino ai Poliesteri senza TGIC per uso esterno, è disponibile una completa gamma con differenti gradi di brillantezza, lucidi, semilucidi, matt ed extramatt, e finiture raggrinzate, bucciate, martellate anticcate e metallizzate.

The Black & White Collection include:

Alesta® EP - vernici in polvere Epossi-poliestere, esclusivamente per uso interno, in grado di combinare un'eccellente aspetto decorativo con delle ottime proprietà meccaniche. Alesta® IP - vernici in polvere Poliesteri Industriali senza TGIC con una vasta possibilità di applicazione e ottime proprietà meccaniche, indicata per uso interno ed esterno con una lunga durabilità. Alesta® AP - vernici in polvere Poliesteri per Architettura senza TGIC indicate per uso interno ed esterno, create per rispettare tutte le specifiche del GSB e Qualicoat per applicazioni nel campo dell'Architettura. Queste vernici offrono una superiore resistenza ai raggi UV, ottime proprietà meccaniche con un ottimo aspetto.

Vernici in Polvere Termoindurenti

Tutte le finiture disponibili a stock. Deviazioni di colore ed effetto possono verificarsi in funzione del tipo di applicazione. Per favore consultate la nostra documentazione tecnica prima dell'applicazione.

SE Vare sig du söker pulverfärg för inom- eller utomhusbruk så erbjuder denna kollektion av svarta och vita pulverfärger ett varierande utbud av pulverfärg för olika användningsområden och med olika fördelar beträffande prestanda och utseende, allt ifrån epoxi-polyesterkvalitet för inomhusbruk till TGIC-fri polyester för utomhusbruk. De finns tillgängliga med en mängd olika utseenden; blank, halvblank, matt, extra matt, finstruktur, långvägig struktur, hammarlack och metallisk.

The Black & White Collection inkluderar:

Alesta® EP - en pulverfärg i epoxi-polyesterkvalitet som kombinerar ett utmärkt dekorativt utseende med goda mekaniska egenskaper. Enbart avsett för inomhusbruk. Alesta® IP - en TGIC-fri pulverfärg för industrin i polyesterkvalitet, med ett brett användningsområde och goda mekaniska egenskaper som säkerställer att industriella appliceringar både interiört och exteriört behåller sitt snygga utseende ännu längre. Alesta® AP - en TGIC-fri pulverfärg i polyester-fasadkvalitet avsett för användning inom området arkitektur och design. Den är lämplig både för inom- och utomhusbruk och uppfyller alla krav från GSB och Qualicoat. Denna färg erbjuder överlägsen UV-resistens, har goda mekaniska egenskaper och ett tilltalande utseende.

Värmehärdande pulverfärg

Alla dessa färger finns på lager. Variationer i kulörer och effekter kan förekomma beroende på applikation. Var vänlig läs igenom vår tekniska dokumentation innan användning.



The Black & White Collection

EP for indoor use



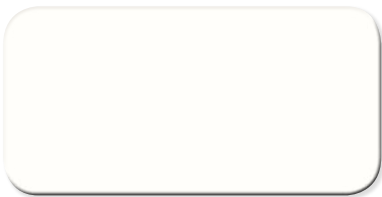
RAL 9010 MATT
EP10009901020



RAL 9016 MATT
EP30019901620



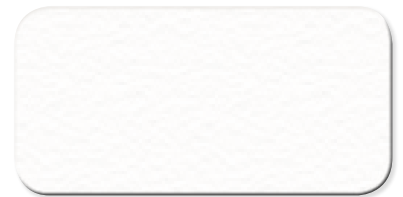
RAL 9016 SEMI-GLOSS
EP60019901620



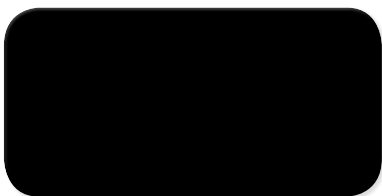
RAL 9010 GLOSS
EP90019901020



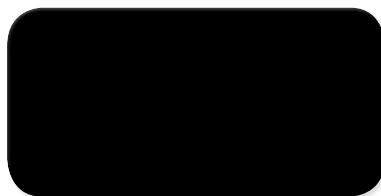
RAL 9016 FINE TEXTURED
EP03019901620



RAL 9010 TEXTURE GLOSS
EP35019901020



RAL 9005 MATT
EP10004900520



RAL 9005 MATT
EP30014900520



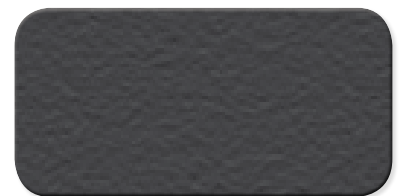
RAL 9005 SEMI-GLOSS
EP60014900520



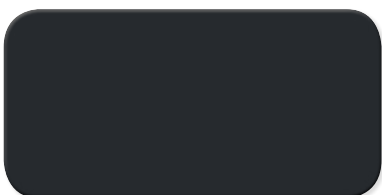
RAL 9005 GLOSS
EP90014900520



RAL 9005 FINE TEXTURE
EP03014900520



RAL 9005 TEXTURE GLOSS
EP35014900520



MOTIVATION 2
EP90204020720

IP for industrial use



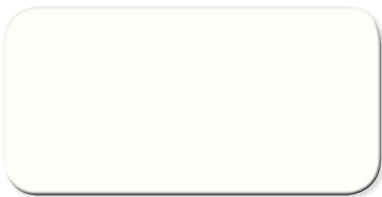
RAL 9010 MATT
IE30019901020



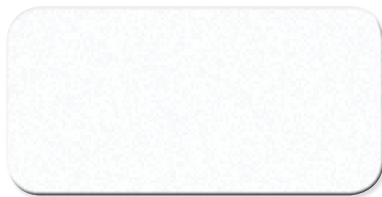
RAL 9016 ANTI-GASSING
IE70029901620



RAL 9010 GLOSS
IE80019901020



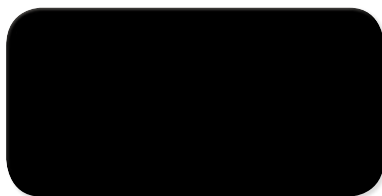
RAL 9016 FINE TEXTURED
IE03019901620



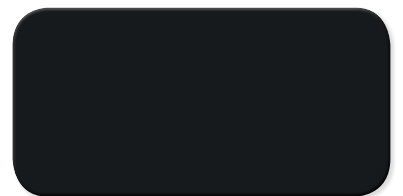
RAL 9003 TEXTURED
IE05009900320



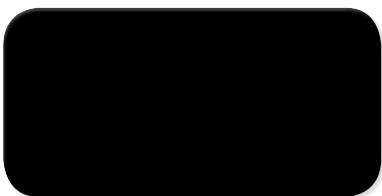
RAL 9005 MATT
IE10004900520



RAL 9005 MATT
IE30014900520



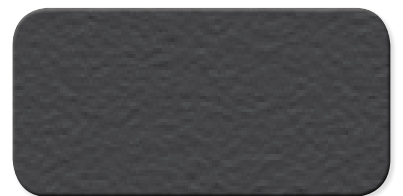
RAL 9005 ANTI-GASSING
IE70024900520



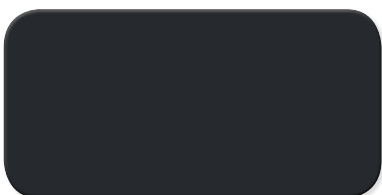
RAL 9005 GLOSS
IE80014900520



RAL 9005 FINE TEXTURE
IE03014900520



RAL 9005 TEXTURE
IE05014900520



BLACK ANTIQUE
IE05214027520

AP for architectural use



RAL 9003 MATT
AE30019900320



RAL 9010 SEMI-GLOSS
AE70019901020



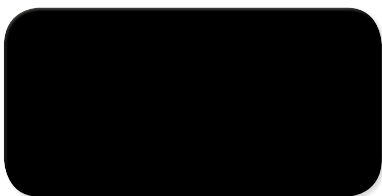
RAL 9016 GLOSS
AE80019901620



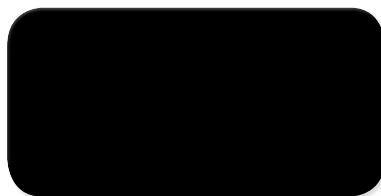
RAL 9016 FINE TEXTURED
AE03059901620



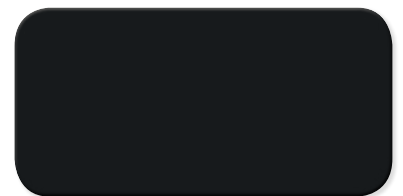
WHITE PEARL METALLIC
AE80217050320



RAL 9005 MATT
AE30014900520



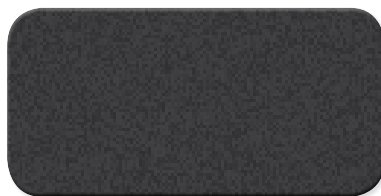
RAL 9005 SEMI-GLOSS
AE70014900520



RAL 9005 GLOSS
AE80014900520



RAL 9005 FINE TEXTURE
AE03054900520



BLACK ANODIC
AE20104000720

Austria

Axalta Coating Systems Austria GmbH
Mödlinger Straße 15
A-2353 Guntramsdorf
Tel: +43 223 65 00 0
Fax: +43 223 65 30 41
www.axaltacs.com

Belgium, Luxembourg

Axalta Coating Systems Belgium bvba
Dellestraat 45
B-3550 Heusden-Zolder
Tel: +32 13 53 90 90
Fax: +32 13 53 90 80
powdercoating@axaltacs.com

France

Axalta Coating Systems France SAS
Z.I. de la Croix Meysant
BP 33 - Savigneux
F-42601 Montbrison Cedex
Tel: +33 477 96 70 00
Fax: +33 477 96 70 10
alesta-info@axaltacs.com

Germany

Axalta Coating Systems Germany GmbH
Siemensstraße 4
D-84051 Essenbach-Altheim
Tel: +49 87 03 93 18 0
Fax: +49 87 03 93 18 10 65
contact-cs@axaltacs.com

Italy

Axalta Coating Systems Italy S.r.l.
Socio Unico
Via Roma 80
I-20873 Cavenago di Brianza (MB)
Tel: +39 02 959 19 61
Fax: +39 02 36 04 92 56
powdercoatings.italia@axaltacs.com

Netherlands

Axalta Coating Systems
Teodur BV
Nikkelstraat 45
NL-4823 AE Breda
Tel: +32 13 53 90 95
Fax: +32 13 53 90 80
powdercoating@axaltacs.com

Norway

Axalta Coating Systems Norway AS
Postboks 6154 Etterstad
NO-0602 Oslo
Tel: +47 22 08 79 00
Fax: +47 22 08 79 21
powder.norway@axaltacs.com

Poland

Axalta Coating Systems Poland Sp. z o.o.
ul. Lodowa 130
PL-93-232 Łódź
Tel: +48 426 77 16 70
Fax: +48 426 77 16 80
powder@axaltacs.com

Spain, Portugal

Axalta Coating Systems Spain S.L.
c/ Jesus Serra Santamans n°4, 2º A
E-08174 Sant Cugat del Vallès
Tel: +34 93 61 06 02 2
Fax: +34 93 52 07 06 5
alesta.barcelona@axaltacs.com

Sweden, Denmark, Finland

Axalta Powder Coating Systems Nordic AB
Box 520
SE-593 25 Västervik
Tel: +46 49 06 62 00
Fax: +46 49 01 40 72
powder.sweden@axaltacs.com

UK, Ireland

Axalta Powder Coating Systems
UK Limited
Whessoe Road, Darlington
UK-DL3 0HX
Tel: +44 13 25 34 70 00
Fax: +44 13 25 28 89 97
powdersales@axaltacs.com

Russia

Axalta Coating Systems Rus
Krylatskaya, 17, block 3
RUS-121614 Moscow
Tel: +7 49 57 97 22 00
Fax: +7 49 57 97 22 01
reception.moscow@axaltacs.com

Axalta Coating Systems GmbH
Horbeller Straße 15
D-50858 Köln
Tel: +49 (0) 22 34 60 19 22 70
Fax: +49 (0) 22 34 60 19 11 10

www.alestapowder.com
www.axaltacs.com

